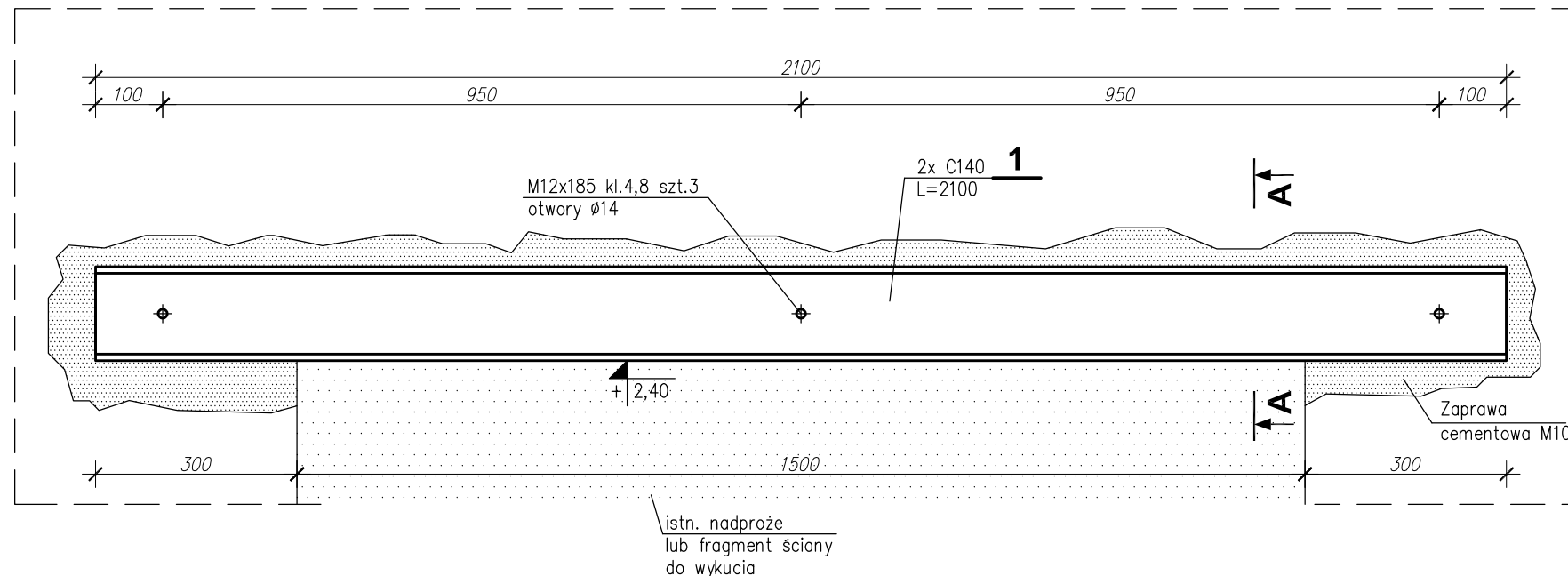
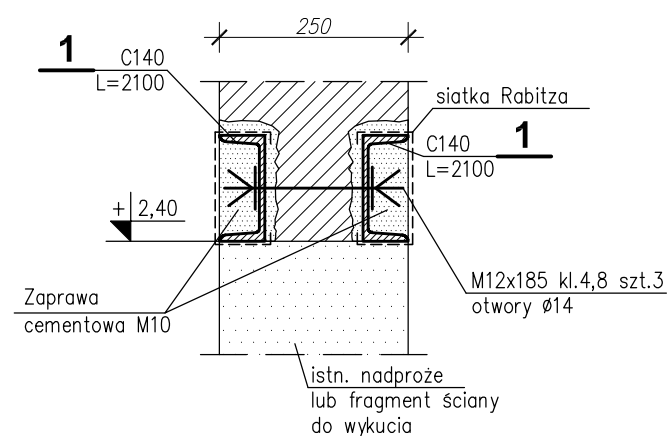


NADPROŹE 2xC140 - POZ.6.3 szt.2
skala 1:10



PRZEKRÓJ A-A
skala 1:10



ZESTAWIENIE STALI DLA NADPROŻA POZ.6.3

[illegible]

STAL PROFILOWA St3S (S235JRG2)

**±0,00 poziom istniejącej posadzki
ok. 155,35m n.p.m**

UWAGI:

- WYMIARY PODANO W [mm]
- USYTUŁOWANIE NADPROŻA WG RYSUNKU K-1; K-2
- ZABEZPIECZENIE ANTYKOROZYJNE WG OPISU TECHNICZNEGO KONSTRUKCJI

A. P. - PROJEKT					ANNA PRZYBYSZEWSKA		00 - 174		Warszawa		ul. Miła 8/19	
Inwestor		INSTYTUT TECHNOLOGII EKSPLOATACJI - PIB							Faza			
Nazwa i adres inwestycji		REMONT POMIESZCZEŃ CENTRUM BADAŃ CERTYFIKACYJNYCH ODNAWIALNYCH ŹRÓDEŁ ENERGII 26-600 RADOM ul. Pułaskiego 6/10							PBW			
									marzec 2018			
Projektował: mgr inż. CEZARY OLSZEWSKI		Podpis:		Nr. uprawnień: GP-III-7342/134/92		KONSTRUKCJE						
Opracował: mgr inż. GRZEGORZ WOLSKI		Podpis:				1 : 10						
Tyt./Rys.		NADPROŻE 2x140 - POZ.6.3							K - 12			